

ENERGY MODULE iCEM

heating, air, power, smart control

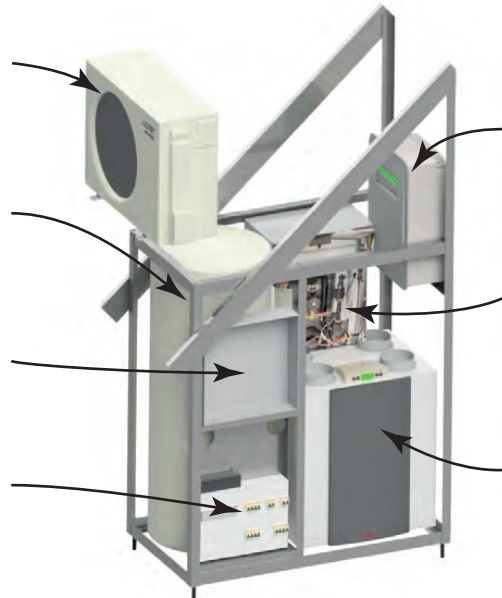


Warmtepomp buitendeel
Verwarmt het koudemiddel met behulp van de buitenlucht.

Buffervat
In het buffervat wordt warm water opgeslagen.

Warmtepomp moederboard
Stuurt het binnen- en buitendeel van de warmtepomp aan.

Intelligentie
Een slimme aansturing van alle toestellen, sensoren en actuatoren maken de iCEM een intelligente kast.

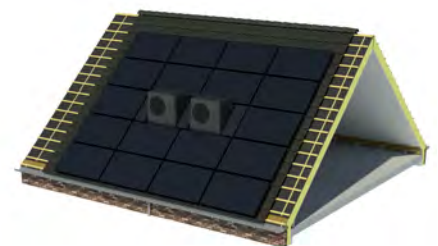
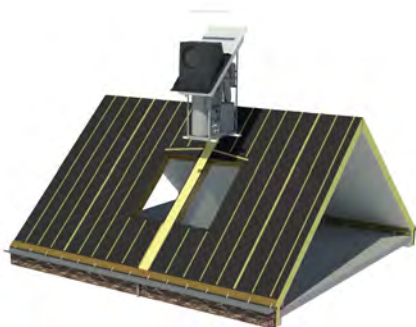


Omvormer
Zet gelijkspanning om naar wisselspanning. In combinatie met pv panelen wordt de woning voorzien van groene stroom.

Warmtepomp binnendeel
Verwarmt kraanwater en maakt CV water warm.

WTW (warmte terug win)
Zorgt voor schone lucht met een minimaal energieverlies.

- Geschikt voor woningen met een warmtevraag kleiner dan 30 kWh/m².
- Prestatiegarantie in combinatie met een goede schil: 20°C bij graaddagen, 40 minuten douchen per dag, gestuurd op CO₂, luchtvochtigheid en VOC's.
- Geschikte dakhellingen: 38 tot en met 48 graden.
- Monitoring geschikt voor EPV-wetgeving, Woningborg en NOM-hypotheek.
- Service- en onderhoudscontracten van 10 tot 40 jaar.
- Continue monitoring en feedback energiebundel.



Warmtepomp	Merk en Type Thermisch Vermogen Coëfficiënt of Performance (COP) warmte	Mitsubishi electric Ecodan 5 kW + 2 kW 4.42 (A7/W35)
WTW-unit	Merk en Type	Brink Climate Systems HRV Excellent 300
Waterbuffervat	Inhoud	200 liter
Omvormer	Merk en Type Nominaal vermogen	ABB Trio 5.8 6.6 kW(input, DC) / 5 kW(output, AC)
Bedienings- en feedbackpaneel	Merk en Type Display	FZ Touch display 'ZERO' 7 inch - full color